



ESTRATEGIAS PARA LOGRAR UN CAMBIO SISTÉMICO

LAS ESTRATEGIAS DE IMPACTO DEBERÁN ESTAR BASADAS EN

1. Ten el cambio sistémico como meta (sistema vs síntomas)
¡Revolucionar la industria pesquera!
2. Usa el impacto indirecto
Donde ocurre la magia
3. Transparencia y modelo replicable
Necesaria para lograr un impacto indirecto

EL CAMBIO SISTÉMICO SE VUELVE POSIBLE UNA VEZ QUE LOS **IMPACTOS DIRECTOS E INDIRECTOS** ALCANZAN UN PUNTO CLAVE



**¡EL IMPACTO
INDIRECTO
ES DONDE
OCURRE
LA MAGIA!**

EL IMPACTO INDIRECTO DEPENDE DE LA TRANSPARENCIA DE NUESTRA ESTRATEGIA DE IMPACTO



Visión

Nuestra visión en cuanto a cambios sistémicos y lo que implica lograrlos

Soluciones

Lo que se hace para generar impacto social

Modelos de Entrega

Las técnicas para difundir nuestra solución

Colaboraciones

Cómo involucras a otros participantes + alinearlos detrás de tu meta

Entre más abierto sea, habrá más impacto indirecto

Estrategia de impacto completa

EL IMPACTO INDIRECTO DEPENDE DE LA TRANSPARENCIA DE NUESTRA ESTRATEGIA DE IMPACTO



Visión

Nuestra visión en cuanto a cambios sistémicos y lo que implica lograrlos



Soluciones

Lo que se hace para generar impacto social



Modelos de Entrega

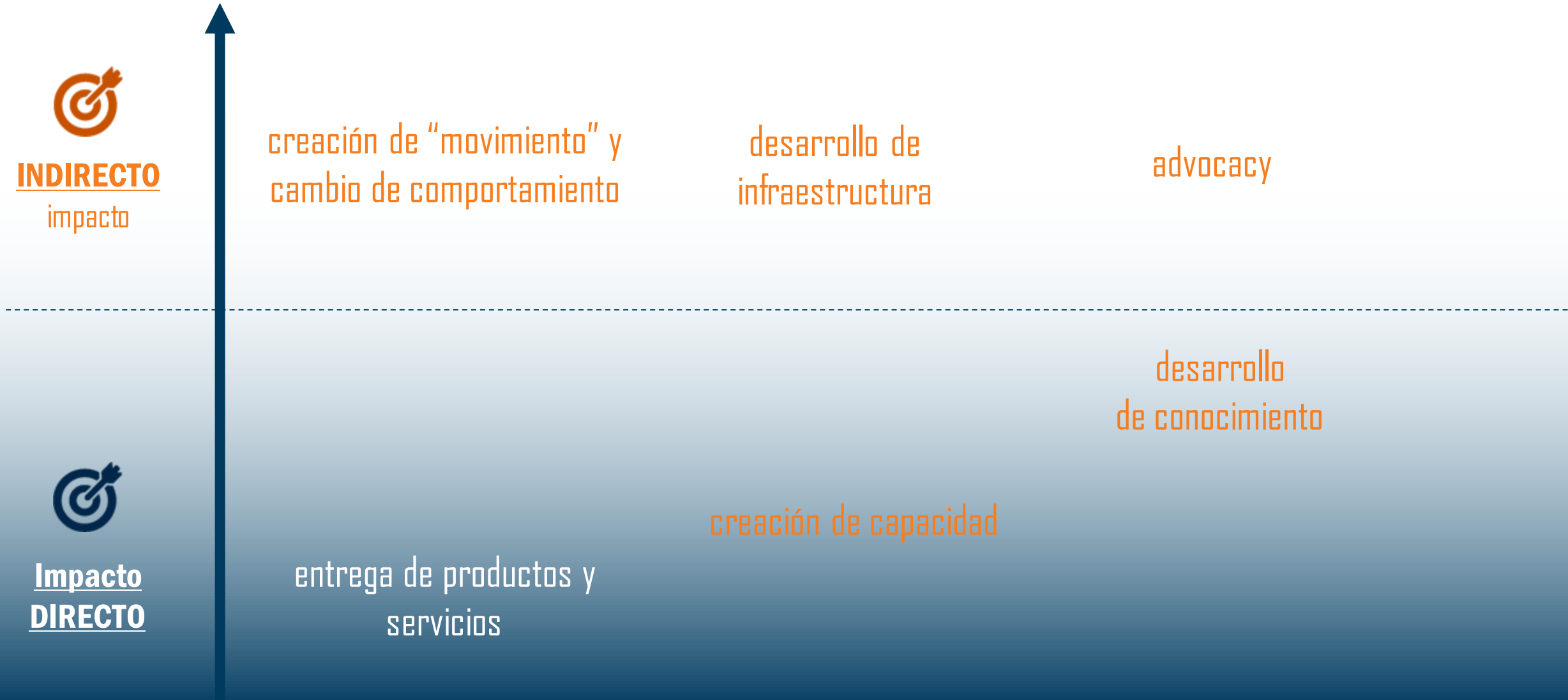
Las técnicas para difundir nuestra solución



Colaboraciones

Cómo involucras a otros participantes + alinearlos detrás de tu meta

ALGUNAS SOLUCIONES SE ENFOCAN EN IMPACTO INDIRECTO MÁS QUE OTRAS



EL IMPACTO INDIRECTO DEPENDE DE LA APERTURA DE NUESTRA ESTRATEGIA DE IMPACTO



Visión

Nuestra visión en cuanto a cambios sistémicos y lo que implica lograrlos

Soluciones

Lo que se hace para generar impacto social

Modelos de Entrega

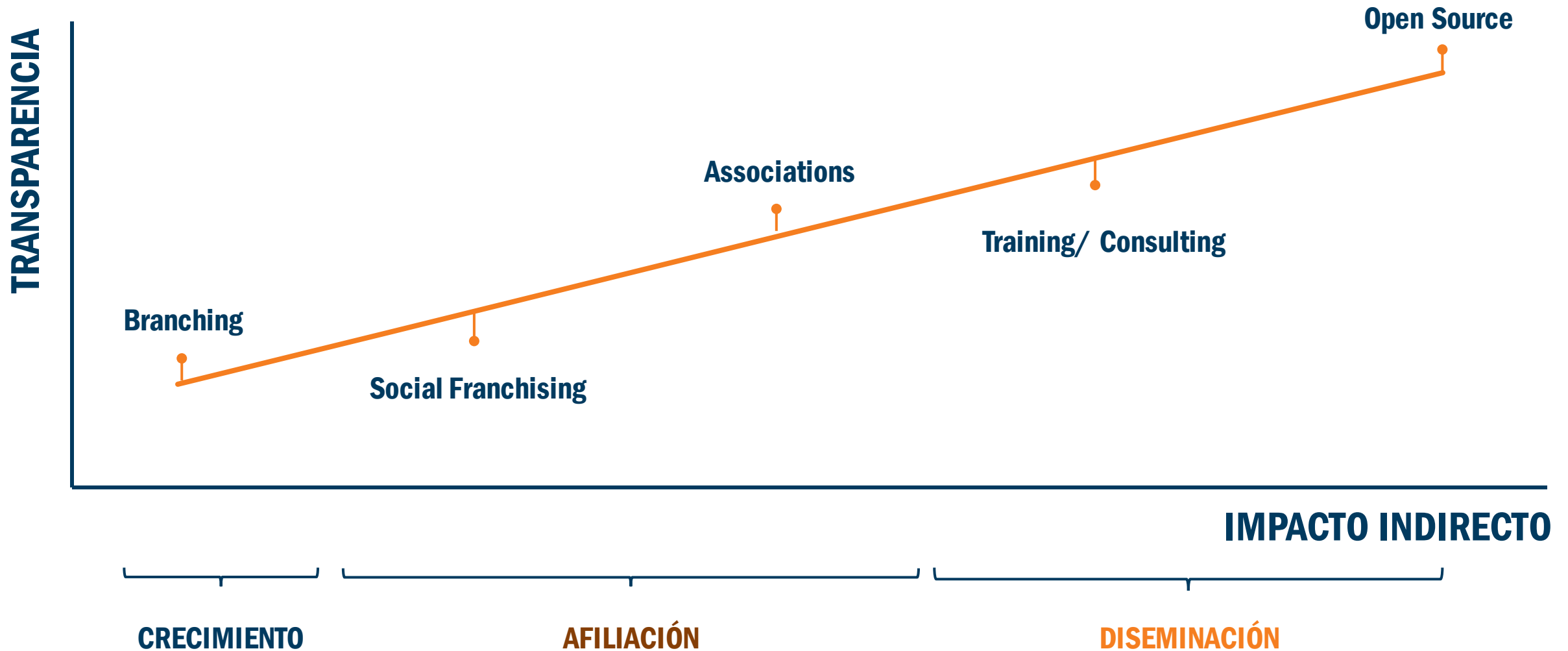
Las técnicas para difundir nuestra solución

Colaboraciones

Cómo involucras a otros participantes + alinearlos detrás de tu meta

MODELOS DE ENTREGA: ENTRE MÁS CONTROL CEDAS

HAY MÁS POSIBILIDAD DE IMPACTO INDIRECTO



EL IMPACTO INDIRECTO DEPENDE DE LA TRANSPARENCIA DE NUESTRA ESTRATEGIA DE IMPACTO



Visión

Nuestra visión en cuanto a cambios sistémicos y lo que implica lograrlos

Soluciones

Lo que se hace para generar impacto social

Modelos de Entrega

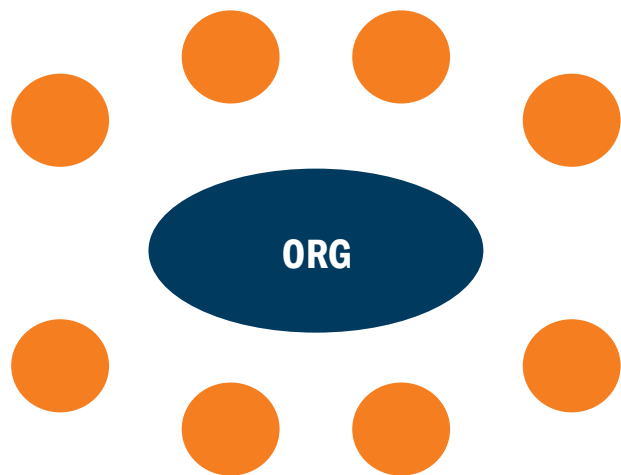
Las técnicas para difundir nuestra solución

Colaboraciones

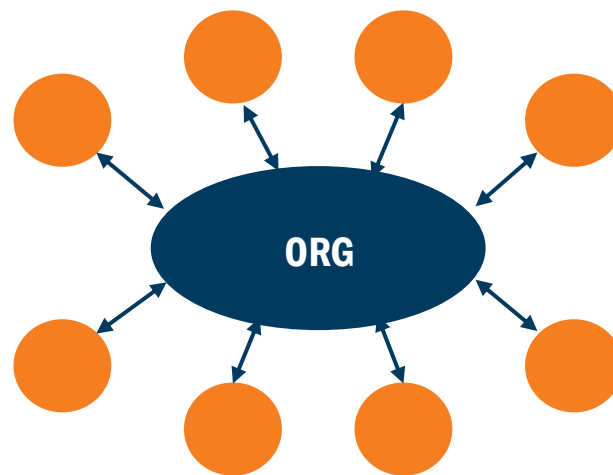
Cómo involucras a otros participantes + alinearlos detrás de tu meta

¿QUÉ ENFOQUE PARA COLABORACIONES

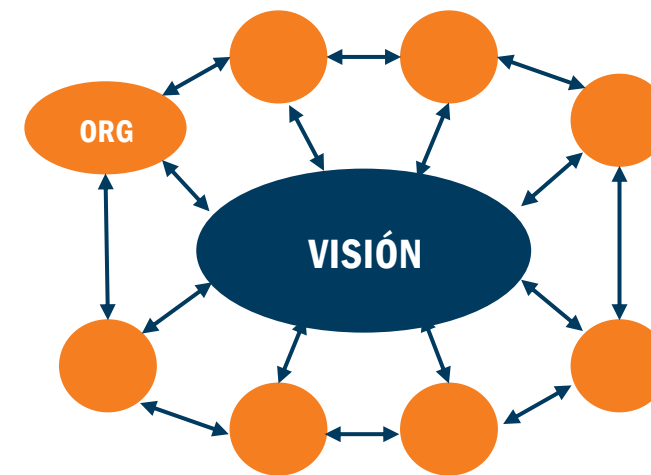
ES LA MÁS ADECUADA PARA LOGRAR EL CAMBIO SISTÉMICO?



Sin contactos



Colaboraciones 1:1



Red Inteligente

EJEMPLOS



VENTAJAS DEL CAMBIO SISTÉMICO

UN ENFOQUE DE CAMBIO SISTÉMICO ES ÚTIL PORQUE...

- Toma en cuenta la dinámica de un sistema
Usa el flujo del sistema en lugar de ir en contra de la corriente
- Disminuye el riesgo de consecuencias no deseadas
- Puede generar un cambio mucho más grande y duradero
pero trae consigo retos...

RETOS

UN ENFOQUE DE CAMBIO SISTÉMICO ES UN RETO PORQUE...

Es muy complejo

Es difícil de medir y de atribuir

Es difícil recaudar fondos para llevarlo a cabo

Requiere de pensamiento fuera de lo convencional

Requiere creatividad y adaptabilidad significativa

Requiere estilos y actitudes de liderazgo diferentes

**CEDER CONTROL Y COMPARTIR EL CRÉDITO
COMPARTIR RECURSOS Y APOYAR A QUIENES IMITEN EL
PROYECTO**

EJERCICIO PRÁCTICO

1. **¿Cómo puedo difundir mi idea en vez de mi organización?**
2. **¿Cómo puedo involucrar a otros? ¿Cómo puedo hacer para que replicar mi idea sea muy fácil para los demás?**